

Firma Usługowa i Inżynierska PROSANT ul. Rynek 18B, 42-200 Łódź, tel. (042) 649113 e-mail: prosant@proszant.pl		Data: 05.2010 r.	
Projekt zagospodarowania terenu		Skala: 1:500	
Temat: Rozbudowa sieci wodospawej wraz z przyłączami		Branża: SANTARIANA	
Inwestor: Gmina i Miejsko-Susz		Adres inwestycji: miej. Boronice gm. Susz	
Projektował: Inż. Piotr Kowalski ul. 2000 Bud. nr 47B/2000A, 0300000		Sprawdził: Inż. Piotr Kowalski ul. 2000 Bud. nr 47B/2000A, 0300000	
Rys. nr		2	

Mapa sporządzona do celów projektowych,
zaktualizowana przez Z.U.G. "Geoset"
w ławie w miesiącu kwietniu 2010 r.

Nr. rob. 342/2010 KERG. 208.07-2/2010
Zasieg aktualizacji
Granice ewidencyjne

Woj. Warmińsko-Mazurskie
Powiat: Iława, Gmina: Susz
Obręb: Boronice
Działka: 128/2

Mapa do celów projektowych
Skala 1:500
ARKUSZ 2



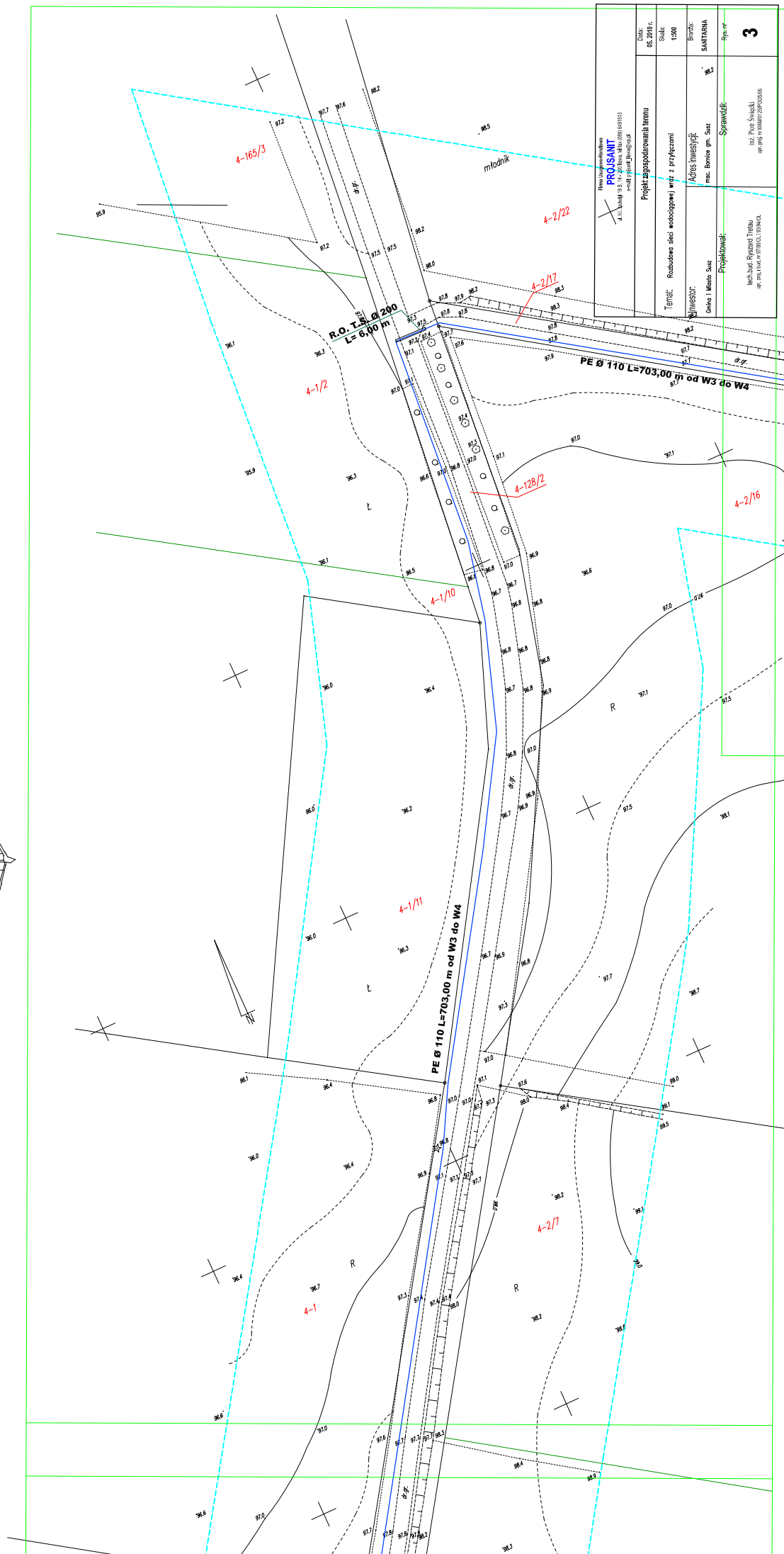
do wsi Lubnowy


Woj: Warmińsko-Mazurskie,
Powiat: Iława, Gmina: Susz,
Obręb: Bornice
Dziłka: 128/2, 2/17

Mapa do celów projektowych
Skala 1:500
ARKUSZ 3

Zasięg aktualizacji

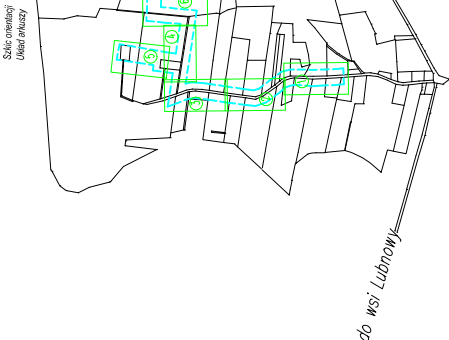
Granice ewidencyjne



 <p>Ministerstwo Edukacji i Nauki PROSUNT ul. Krakowska 18, 00-612 Warszawa, tel. (022) 6689513 e-mail: prosunt@mon.gov.pl</p>		<p>Projekt zaproszenia na turniej</p>	
<p>Temat: Rozbudowa sieci radiowej w/w z przycięzami</p>		<p>Data: 06.2010 r.</p>	
<p>Wykonawca: Gmina i Miasto Szum</p>		<p>Szkie: 1:500</p>	
<p>Adres inwestycji: msc. Bonioro gm. Szum</p>		<p>Forma: SANITARNIA</p>	
<p>Projektował: Inż. Piotr Szwedki ul. Piłsudskiego 17B, 07-100 Iłża tel. 25 745 10 00, 25 745 10 01 e-mail: p.szwedki@wp.pl</p>		<p>Typ nr 3</p>	

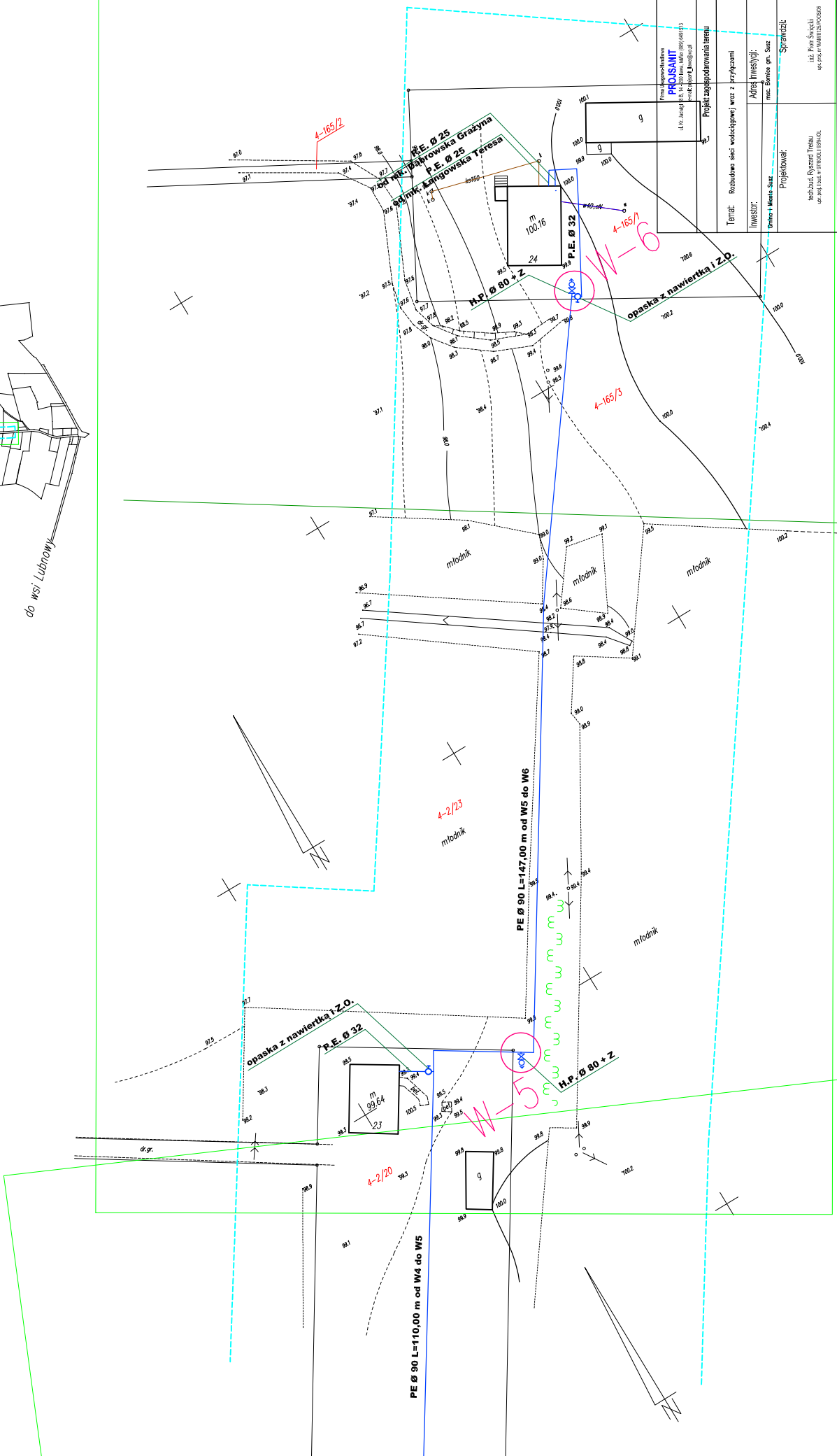
Woj: Warmińsko-Mazurskie,
Powiat: Iława, Gmina: Susz,
Obręb: Borńce
Działka: 2/20, 2/23, 165/3, 165/1

Mapa sporządzona do celów projektowych,
zaktualizowana przez Z.L.G. "Geoset"
w Iławie w miesiącu kwietniu 2010 r.

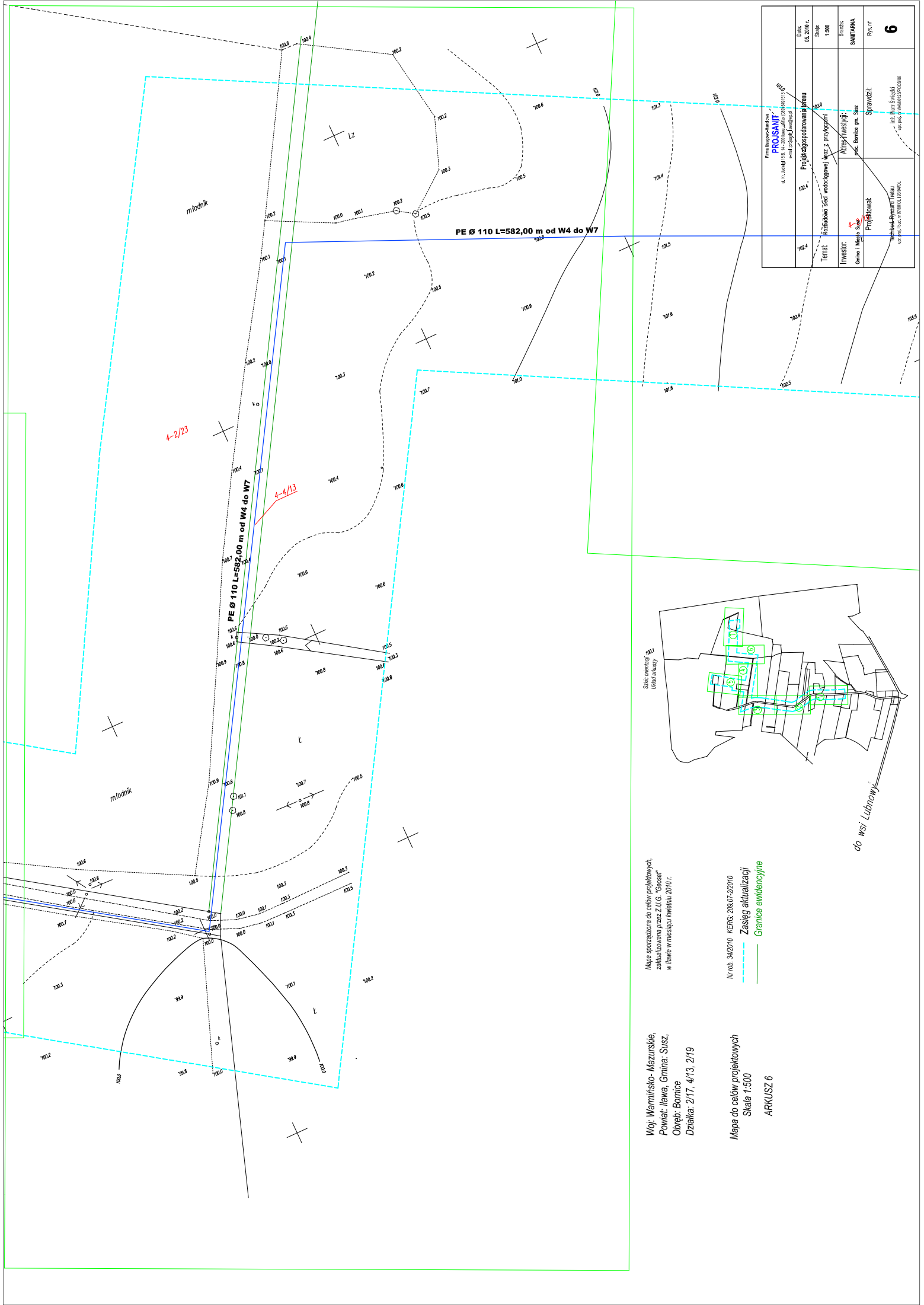


Mapa do celów projektowych
Skala 1:500
ARKUSZ 5

Nr rob. 34/2010 KERG. 208.07.22010
Zasieg aktualizacji
Granice ewidencyjne



Firma odpowiedzialna dla inwestycji PROJASAM		Projekt zagospodarowania terenu		Data: 05.2010 r.	
J.L.G. Sankowski ul. Sankowskiego 1 05-110 Iława		Inwestor: Gmina Iława		Skala: 1:500	
Temat: Roboty sieci wodociągowej wraz z przyłączami		Adres inwestycji: miejscowość Borńce gm. Susz		Brutto: SANTANA	
Projektował: Inż. Piotr Sankowski ul. Piłsudskiego 13A 05-110 Iława		Sprawdził: Inż. Piotr Sankowski ul. Piłsudskiego 13A 05-110 Iława		Nz. nr: 5	



Firma Inżynierska PROSANT ul. C. Kościuszki 10, 10-000 Gostynin		Data: 05.2010 r.	Skala: 1:500	Brutto: SANTARA	Rys. nr 6
Projekt: Projektowanie i wykonanie		10.4	10.4	10.4	10.4
Temat: Rozbudowa sieci wodociągowej wraz z przyłączami		10.4	10.4	10.4	10.4
Inwestor: Urząd Gminy i Miasta		10.4	10.4	10.4	10.4
Sprawdził: Inż. Piotr Szyński		10.4	10.4	10.4	10.4
Projektował: Inż. Piotr Szyński		10.4	10.4	10.4	10.4

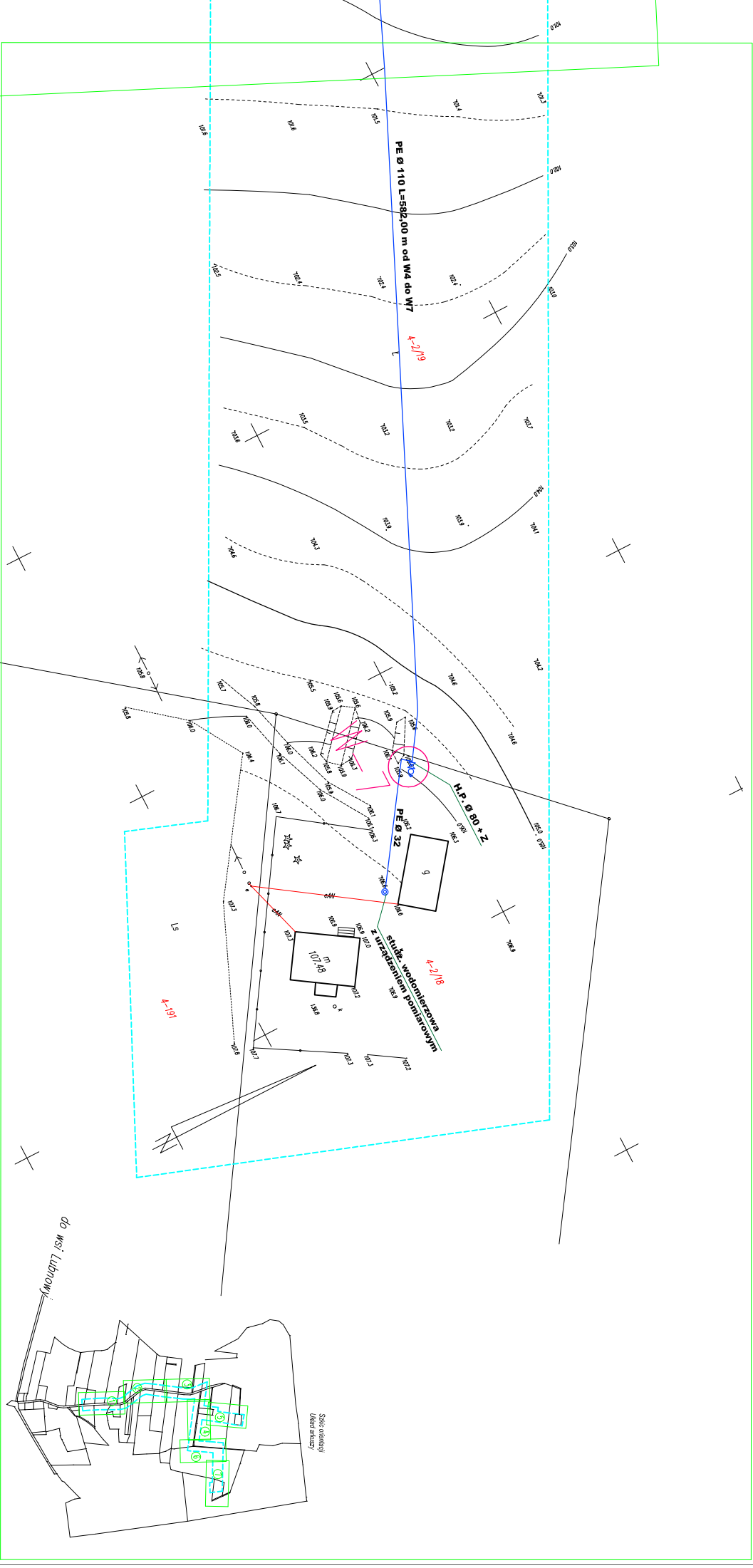


Mapa sporządzona do celów projektowych,
zakwalifikowana przez Z.U.G. "Caset"
w dniu 10.07.2010 r.

Woj. Warmińsko-Mazurskie,
Powiat Iława, Gmina: Susz,
Ogólna: Boronice
Działka: 2/17, 4/13, 2/19

Nr rob. 342/2010 KERG, 200.07-22010
Zasieg aktualizacji
Granice ewidencyjne
ARKUSZ 6

Mapa do celów projektowych
Skala 1:500

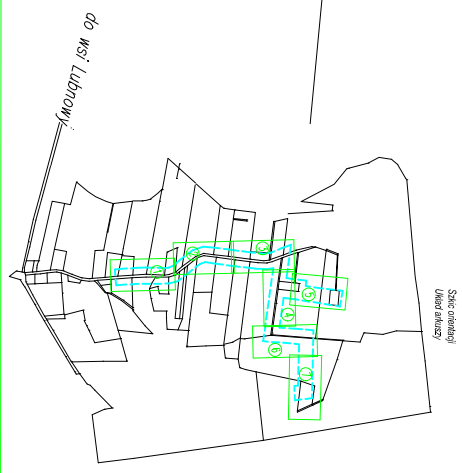


Woj. Warmińsko-Mazurskie,
Powiat Iława, Gmina: Susz,
Obręb: Bonice
Działka: 2/18, 2/19

Mapa do celów projektowych
Skala 1:500
ARKUSZ 7
Układ 2000 Srebra 7 (21)

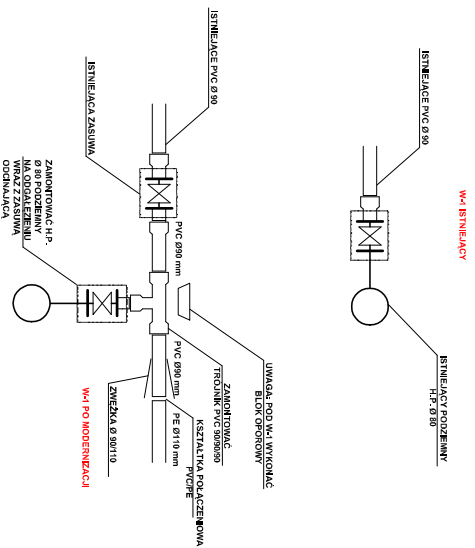
Mapa sporządzona do celów projektowych,
zaktualizowana przez Z.U.G. "Geosart"
w Iławie w miesiącu kwietniu 2010 r.

Nr. odb. SK/2010 KERG-209.07-2/2010
Zasęgi aktualizacji
Granice ewidencyjne

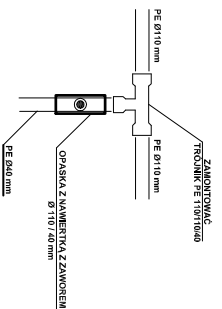


Firma Inżyniersko-Geodezyjna PROSAANT ul. K. Janku 9/11, 14-203 Iława, tel. 0891 661013 e-mail: prosaant@prosaant.pl		Projekt zagospodarowania terenu		Data: 18.03.10 r.	
Temat: Rozbudowa sieci wodociągowej wraz z przyłączeniem		Kolor linii:		Skala:	
Inwestor:		Adres inwestycji:		Liczba:	
Gmina i Umięto Susz		miejscowość:		Branża:	
Projektant:		Sprawca:		Rozm.:	
Instytut Rozwoju Terenu ul. Główna 1, 14-203 Iława, tel. 0891 661013		mgr inż. K. Kuchciński ul. Główna 1, 14-203 Iława, tel. 0891 661013		SAINTANNA	
7		7		7	

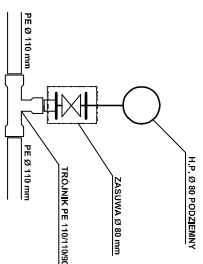
**SCHEMAT MODERNIZACJI
W-1**



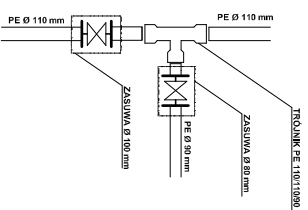
SCHEMAT W-2



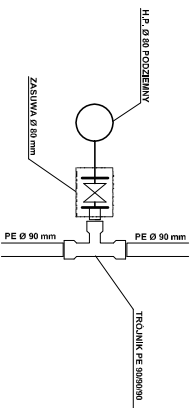
SCHEMAT W-3



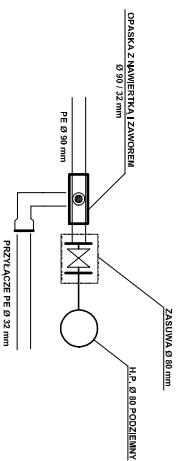
SCHEMAT W-4



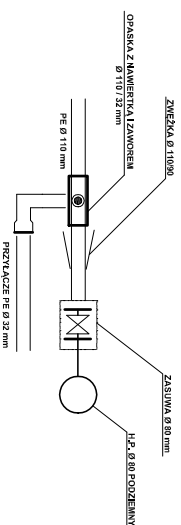
SCHEMAT W-5



SCHEMAT W-6

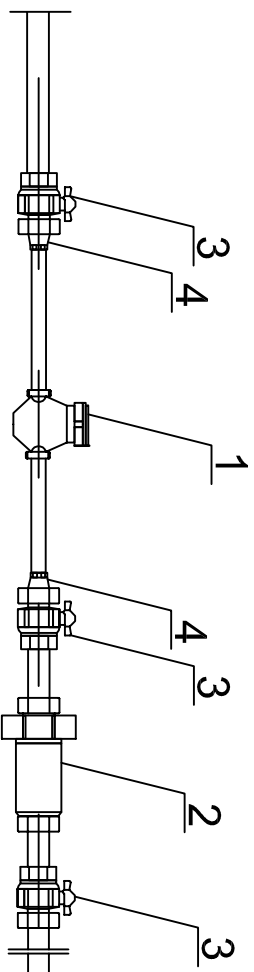


SCHEMAT W-7



<p>Firma Usługowo-Handlowa PROSANT ul. Kr. Jankowi 18 B, 14 - 200 Jawna, tel/fax (089) 6491513 e-mail: prosant_jawna@wp.pl</p>		<p>PROJEKT</p>	
<p>Temat: Rozbudowa sieci wodociągowej wraz z przyłączami</p>		<p>Projekt zagospodarowania terenu</p>	
<p>Investor: Gmina i Miasto Susz</p>		<p>Adres inwestycji: msc. Bornice gm. Susz</p>	
<p>Projektował:</p>		<p>Sprawdził:</p>	
<p>tech.bud., Ryszard Trzela upr. proj., I bzd., nr 97/80/O.U. 1934/O.U.</p>		<p>inż. Piotr Świącki upr. proj. nr WAW/0125P/Oos06</p>	
<p>8</p>		<p>8</p>	

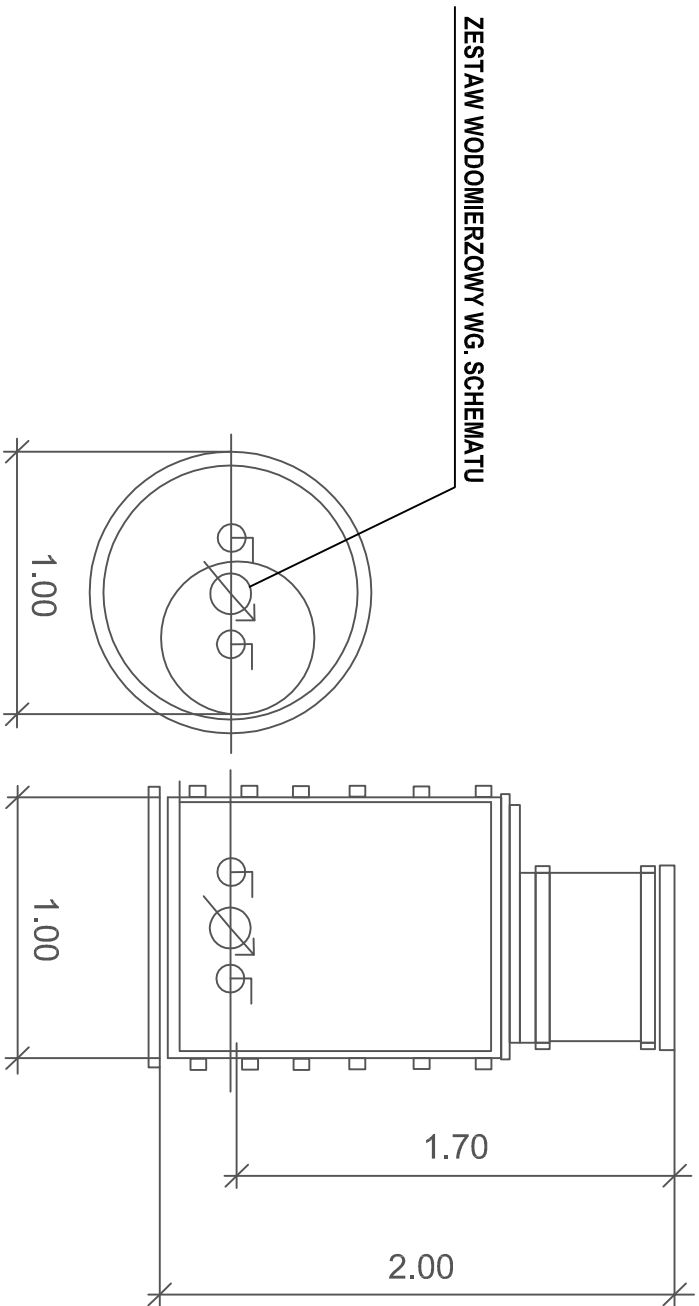
STUDNIA WODOMIERZOWA Z HDPE SW100/2,0



SCHEMAT ZESTAWU WODOMIERZOWEGO

		Ø 32/20
Lp.	Wyszczególnienie elementów instalacji wewnętrznej	średnica / mm ilość szt./m
1	Wodociąg domowy JS 2,5; i = 190 mm	Ø 20 1
2	Zawór antyskażeniowy	DN 25 1
3	Zawór kulowy	Ø 25 3
4	Redukcja	Ø 25/20 1

WYKAZ MATERIAŁÓW DLA PRZYŁĄCZA WODOCIĄGOWEGO



ZESTAW WODOMIERZOWY WG. SCHEMATU

Firma Usugowo-Handlowa
PROJSANIT
ul. Kr. Jadcwigi 18 B, 14 - 200 Ilawa, tel/fax (089) 6491513
e-mail: projSANIT_ilawa@wp.pl

Projekt zagospodarowania terenu

Data:

Temat: Rozbudowa sieci wodociągowej wraz z przyłączami

Skala:

Investor:
Gmina i Miasto Susz

Adres inwestycji:
msc. Bornice gm. Su

SANITARNA

Projektował:

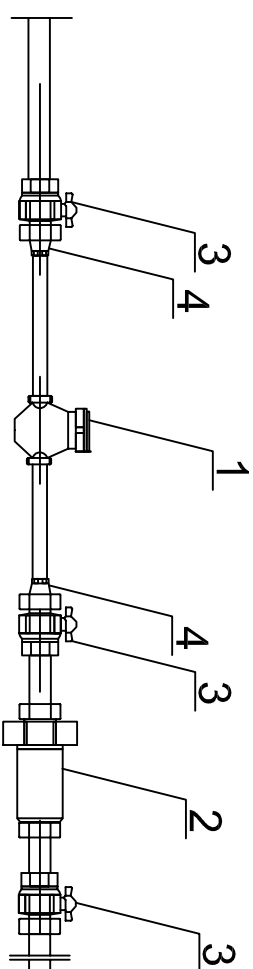
Sprawdził:

Rys. nr

tech.bud. Ryszard Tretau
upr. proj. i bud. nr 97/80/OL i 93/94/OL

inż. Piotr Świącki
upr. proj. nr WAM/0125/POOS/06

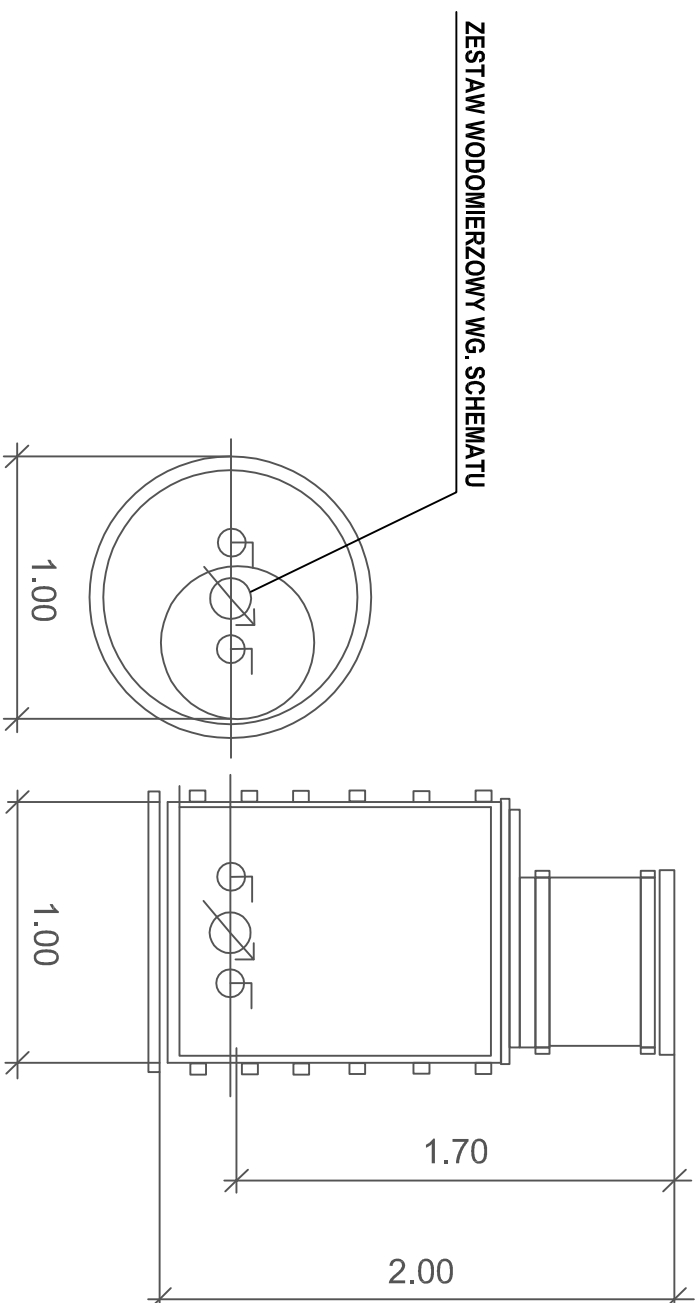
STUDNIA WODOMIERSZOWA Z HDPE SW100/2,0



SCHEMAT ZESTAWU WODOMIERZOWEGO

Ø 32/20		L.p.		Wyszczególnienie elementów instalacji wewnętrznej	
średnica / mm	ilość szt./m				
Ø 20	1	1	Wodomierz domowy JS 2,5 ; l = 130 mm		
DN 25	1	2	Zawór antyskażeniowy		
Ø 25	3	3	Zawór kulowy		
Ø 25/20	1	4	Redukcja		

WYKAZ MATERIAŁÓW DLA PRZYŁĄCZA WODOCIĄGOWEGO



ZESTAW WODOMIERZOWY WG. SCHEMATU

Firma Usugowo-Handlowa
PROJSANIT
ul. Kr. Jadcwigi 18 B, 14 - 200 Ilawa, tel/fax (089) 6491513
e-mail: projosanit.ilawa@wp.pl

Projekt zagospodarowania terenu

Data:

Temat: Rozbudowa sieci wodociągowej wraz z przyłączami

Skala:

Investor:
Gmina i Miasto Susz

msc. Bornice gm. Susz

SANITARN

Projektowa

Sprawdził:

Rys. nr

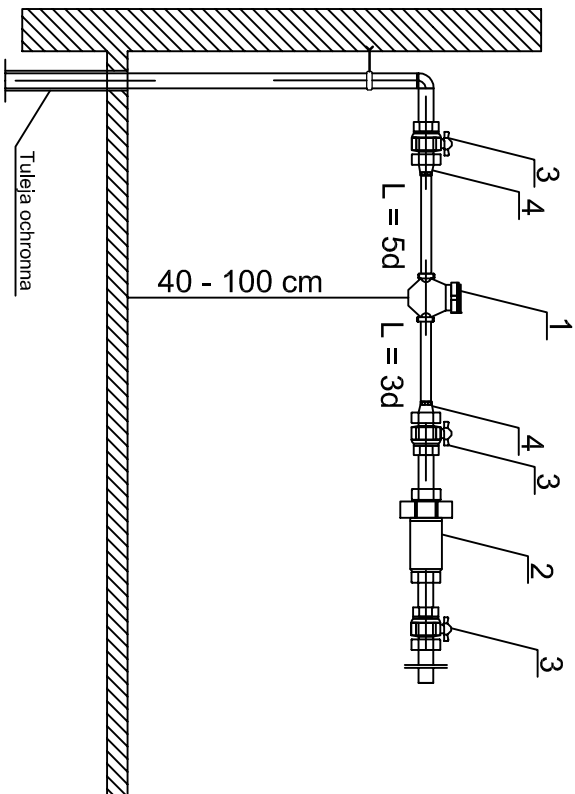
tech.bud. Ryszard Tretau
upr. proj. i bud. nr 97/80/OL i 93/94

inz. Piotr Świącki
upr. proj. nr WAM/0125/POOS/06

CO

ZESTAW WODOMIERZOWY

montowany w pom. na parterze (brak podpiwniczenia)



WYKAZ MATERIAŁÓW DLA PRZYŁĄCZA WODOCIĄGOWEGO

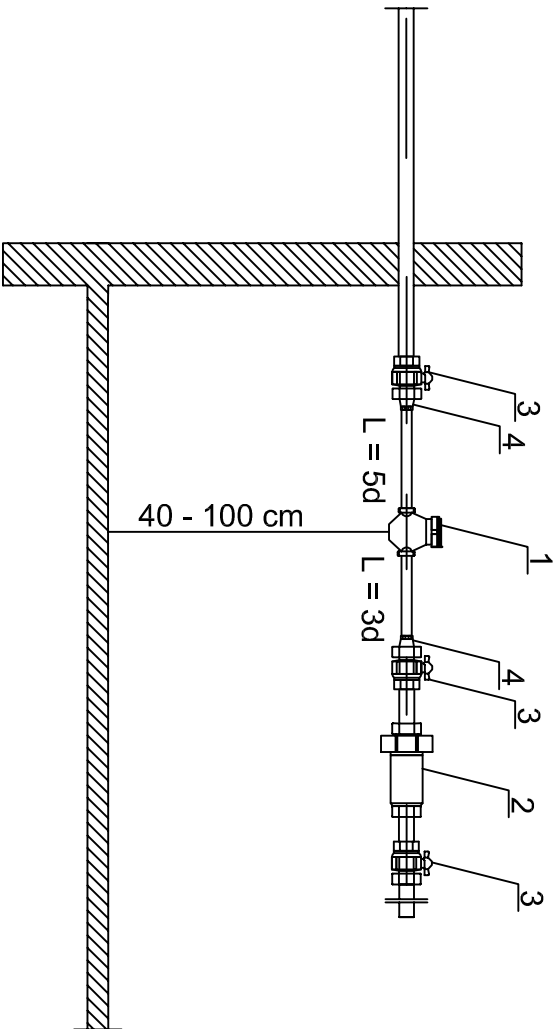
L.p.	Wyszczególnienie elementów instalacji wewnętrznej	Ø 32/20	
		średnica / mm	ilość szt. / m
1	Wodomierz domowy JS 2,5 ; l = 190 mm	Ø 20	1
2	Zawór antyskażeniowy	DN 25	1
3	Zawór kulowy	Ø 25	3
4	Redukcja	Ø 25/20	1

UWAGA :

Zestaw wodomierzowy umieszczać w piwnicy, a w przypadku braku piwnicy w innym pomieszczeniu budynku mieszkalnego lub gospodarczego. Miejsce przeznaczone do wbudowania zestawu wodomierzowego powinno być suche, o temp. > 4°C oświetlenie o wysokości nie mniejszej niż 1,8 m, łatwo dostępne, zabezpieczone przed możliwością dostępu osób nieupoważnionych.

ZESTAW WODOMIERZOWY

montowany w pom. podpiwniczenia



WYKAZ MATERIAŁÓW DLA PRZYŁĄCZA WODOCIĄGOWEGO

L.p.	Wyszczególnienie elementów instalacji wewnętrznej	Ø 32/20	
		średnica / mm	ilość szt. / m
1	Wodomierz domowy JS 2,5 ; l = 190 mm	Ø 20	1
2	Zawór antyskażeniowy	DN 25	1
3	Zawór kulowy	Ø 25	3
4	Redukcja	Ø 25/20	1

UWAGA :

Zestaw wodomierzowy umieszczać w piwnicy, a w przypadku braku piwnicy w innym pomieszczeniu budynku mieszkalnego lub gospodarczego. Miejsce przeznaczone do wbudowania zestawu wodomierzowego powinno być suche, o temp. > 4°C oświetlenie o wysokości nie mniejszej niż 1,8 m, łatwo dostępne, zabezpieczone przed możliwością dostępu osób nieupoważnionych.

Firma Usugowo-Handlowa PROJSANIT ul. Kr. Jadowiği 18 B, 14 - 200 liawa, tel/fax (089) 6491513 e-mail: projsanit_liawa@wp.pl		
Projekt zagospodarowania terenu		Data: 05. 2010 r.
Temat:	Rozbudowa sieci wodociągowej wraz z przyłączami	
Investor:	Gmina i Miasto Susz	Branża: SANITARNA
Projektował:	Sprawdził:	Rys. nr
tech.bud. Ryszard Tretau upr. proj. i bud. nr 97/80/OL193/94/OL		10

Firma Usugowo-Handlowa PROJSANIT ul. Kr. Jadowiği 18 B, 14 - 200 liawa, tel/fax (089) 6491513 e-mail: projsanit_liawa@wp.pl		
Projekt zagospodarowania terenu		Data: 05. 2010 r.
Temat:	Rozbudowa sieci wodociągowej wraz z przyłączami	
Investor:	Gmina i Miasto Susz	Branża: SANITARNA
Projektował:	Sprawdził:	Rys. nr
tech.bud. Ryszard Tretau upr. proj. i bud. nr 97/80/OL193/94/OL		11